



Sana Kliniken Sommerfeld

Hellmuth-Ulrici-Kliniken

Rehaklinik für Orthopädie und Pneumologie



Dr. med. Friedbert Herm, Chefarzt



Herzlich willkommen in Sommerfeld

Wir begrüßen Sie herzlich hier in Sommerfeld. Sie werden schnell feststellen, dass dieser Ort eine besondere Ruhe und Kraft ausstrahlt; dass er eine Atmosphäre schafft, in der sich unsere Patienten voll und ganz auf ihr Gesundwerden konzentrieren können.

Ärzteteam der Rehaklinik

Die Rehabilitationsklinik hat sich auf die Nachbehandlung von Operationen (AHB) an der Wirbelsäule und den großen Gelenken spezialisiert. Gemeinsam mit der Klinik für Endoprothetik und der Klinik für Manuelle Medizin bildet sie den Schwerpunkt Orthopädie an den Hellmuth-Ulrici-Kliniken und verknüpft damit die akutmedizinische Behandlung und die rehabilitative Medizin unter einem gemeinsamen Dach. Als weitere Standortbesonderheit im Land Brandenburg und Berlin werden in Sommerfeld auch Patienten mit Atemwegserkrankungen behandelt. Machen Sie mit uns einen kleinen Rundgang, um die vielfältigen Leistungen der Rehabilitationsklinik kennen zu lernen.

Ihr Team der Rehabilitationsklinik der Sana Kliniken Sommerfeld



Ganzheitliches Behandlungskonzept

Fein abgestimmte Behandlungskonzepte zwischen den drei Sommerfelder Kliniken ermöglichen eine ganzheitliche Versorgung und eine kontinuierliche medizinische Behandlung der Patienten.

In der Rehabilitationsklinik führen wir Anschlussheilbehandlungen und stationäre Rehabilitationsbehandlungen für orthopädische, unfallchirurgische und pneumologische Patienten durch. Auf dem Gelände der Sommerfelder Kliniken befinden sich darüber hinaus die Klinik für Endoprothetik und die Klinik für Manuelle Medizin. In der Klinik für Endoprothetik werden orthopädische Operationen mit den Schwerpunkten Gelenkersatz und Gelenkspiegelung durchgeführt. Die Klinik für Manuelle Medizin hat sich auf die nichtoperative Behandlung und Schmerztherapie von Erkrankungen des Bewegungssystems spezialisiert. Durch die enge Anbindung kann im Bedarfsfall die Akutklinik bei Behandlungsproblemen Hilfestellung geben.

Das Zusammenspiel der drei Kliniken garantiert den reibungslosen Übergang der einzelnen Behandlungsphasen:

- Klinik für Endoprothetik
- Klinik für Manuelle Medizin
- Rehabilitationsklinik

Indikationen für die Rehabilitationsbehandlung (Orthopädie)

Die Rehabilitationsklinik betreut das gesamte Spektrum orthopädischer und unfallchirurgischer Erkrankungen. Schwerpunkte der Behandlung sind Patienten mit Hüftendoprothesen, Knieendoprothesen und nach Bandscheibenoperationen. Durch die Anwendung der Manuellen Medizin können Patienten mit Rückenschmerzen optimal behandelt werden. Darüber hinaus stieg in den letzten Jahren der Anteil der Unfallnachbehandlungen und Osteoporosepatienten. Neben der stationären Rehabilitation steht für Patienten oder Begleitpersonen auch das gesamte Behandlungsspektrum der ambulanten Rehabilitation und ambulanten Physiotherapie zur Verfügung.

Gern betreuen wir auch Ihre (Ehe-)Partner als Begleitperson mit.





Ärzteteam der Rehaklinik

Orthopädische Diagnostik

Die Rehabilitationsbehandlung beginnt mit einer ausführlichen ärztlichen Aufnahmeuntersuchung. Dabei wird neben den operierten bzw. gestörten Gelenken das gesamte Bewegungssystem untersucht. Alle Ärzte verfügen über eine Ausbildung in der Manuellen Medizin. Die Manuelle Medizin erlaubt eine gezielte Funktionsuntersuchung der Gelenke, Muskeln und Koordination. Anschließend erfolgen Zusatzuntersuchungen, wie Labor, Röntgen, Ultraschall, Knochendichtemessung und im Bedarfsfall auch eine videogestützte Bewegungsanalyse. Die psychosoziale Diagnostik ist durch Psychologen und Sozialarbeiter fest integriert.

Orthopädische Therapie

Unter der Leitung des Chefarztes werden unsere Patienten von einem Team aus Ober- und Assistenzärzten medizinisch versorgt und vom Pflegeteam betreut. Ausgehend von den individuell erhobenen Befunden der Aufnahmeuntersuchung wird ein gezielter Behandlungsplan erstellt und mit unseren Patienten abgesprochen. Die Behandlungen umfassen das gesamte Spektrum der Krankengymnastik, physikalischen Therapie, Ergotherapie und medizinischen Trainingstherapie. Um die seelischen Belange kümmern sich unsere Psychologen, Sozialarbeiter und Hausdamen. Einen großen Stellenwert nehmen Gesundheitsinformationen und Schulungsveranstaltungen durch Ärzte, Psychologen, Sportlehrer, Sozialarbeiter und Diätassistenten ein. Unsere Patienten und Gäste können täglich unter verschiedenen – in unserer Küche frisch zubereiteten – Speisen wählen. Wir legen größten Wert auf eine individuelle Betreuung unserer Patienten.



Unfallnachbehandlung – Berufsgenossenschaftliche stationäre Weiterbehandlung (BGSW)

Ein Arbeitsschwerpunkt der Sommerfelder Rehaklinik ist die Behandlung von unfallverletzten Menschen. Mit den Berufsgenossenschaften (BG) wurden dafür spezielle Behandlungskonzepte erarbeitet, um während der Rehabilitation frühzeitig die beruflichen Belange mit einzubeziehen. Unsere Rehaklinik ist Netzwerkpartner der Verwaltungs-BG, der Norddeutschen Metall-BG und Bau-BG. Eine Station wurde speziell für die Unfallnachbehandlung hergerichtet. Dort arbeitet ein Team aus Ärzten, Krankengymnasten, Ergotherapeuten, Psychologen, Sozialarbeitern und Reha-Managern intensiv mit den Patienten. Die Behandlung beginnt mit einem ganzheitlichen Reha-Check. Aus diesem Reha-Check wird ein individueller Behandlungsplan erarbeitet, der medizinische, psychologische, soziale und berufliche Belange umfasst.

Bereich Medizinisch-Berufliche Orientierung (MBO)

Im Bereich MBO wird der medizinische Befund des Patienten verknüpft mit der konkreten beruflichen Situation. Die Reha-Manager der Berufsgenossenschaften besuchen die Patienten regelmäßig in der Klinik, um den weiteren Reha-Plan gemeinsam mit den Ärzten und Sozialarbeitern abzustimmen. In speziell dafür hergerichteten Räumen findet eine gezielte Berufstestung und ein anschließendes Arbeitsplatztraining statt. Bei besonderen Fragestellungen kann ein EFL-Test (Evaluation der funktionellen Leistungsfähigkeit nach Susan Isernhagen) durchgeführt werden. In einigen Fällen genügt jedoch auch ein berufsspezifischer EFL-Kurzcheck.

Arbeitstraining und Arbeits- und Belastungserprobung (ABE)

Ein weiteres Instrument zur beruflichen Reintegration ist das Arbeitstraining und die Belastungserprobung. Diese Maßnahmen finden innerhalb der Sommerfelder Kliniken bzw. bei regionalen Firmen im Kreis Oberhavel statt.

Für folgende Berufsbilder bieten wir u. a. Einsatzmöglichkeiten an:

- Verwaltungsberufe, Kraftfahrer
- Gesundheits- und Pflegeberufe
- Handwerksberufe (z. B. Dachdeckerei, Zimmerei, Tischlerei, Fenster- und Metallbau)
- Berufe in der Gastronomie

In diesen Fällen werden die Patienten in der Rehaklinik untergebracht und absolvieren ein mehrstündiges Berufspraktikum in verschiedenen Firmen. Nachmittags werden sie ärztlich und physiotherapeutisch weiter betreut. Dadurch können eventuelle Probleme bei der Wiedereingliederung frühzeitig erkannt und gezielt behandelt werden.



Pneumologische Rehabilitation

Die Lungenheilkunde hat in Sommerfeld eine fast 100-jährige Tradition. Das pneumologisch-fachliche Profil unserer Abteilung ist unter den Einrichtungen in Berlin und Brandenburg einzigartig. Als Ausdruck unseres Qualitätsanspruches ist die Rehaklinik KTQ-zertifiziert und hat das QS-Reha-Zertifikat der Krankenkassen für pneumologische Rehabilitation erhalten.

Indikationen für die Rehabilitationsbehandlung (Pneumologie)

Unsere Pneumologie betreut das gesamte Spektrum von Erkrankungen der Lunge und der Bronchien. Ein Schwerpunkt der Klinik liegt in der Behandlung von Patienten mit chronischer obstruktiver Lungenerkrankung (COPD). Auch auf die Aufnahme von Patienten, die wegen ihrer fortgeschrittenen Erkrankung auf eine Sauerstofflangzeittherapie und/oder eine Heimbeatmung eingestellt sind, ist das pneumologische Team gut vorbereitet. Selbstverständlich werden auch Patienten betreut, die nach einer Lungenentzündung, Operationen an Lunge und Brustkorb oder anderen akuten Erkrankungen der Lunge den Anforderungen des Alltags wieder entsprechen müssen.



Pneumologische Diagnostik und Therapie

Der Aufenthalt in der Rehaklinik beginnt mit einem einführenden pflegerischen und einem ausführlichen ärztlichen Aufnahmegespräch sowie einer Untersuchung. Gemeinsam mit dem Arzt legen Sie als Patient die Ziele für den rehabilitativen Aufenthalt fest. Für die Untersuchungen steht Ihnen in Sommerfeld das umfassende Diagnostikangebot einer modernen Lungenklinik zur Verfügung. Sie profitieren von einer umfangreichen Lungenfunktions- und Leistungsdiagnostik einschließlich Spiroergometrie, Röntgendiagnostik mit der Möglichkeit der Knochendichtemessung, Labor, einer bronchologischen Abteilung sowie von einem durch die DGSM akkreditierten Schlaflabor.

Die von Ihnen im Aufnahmegespräch gemeinsam mit dem Arzt festgelegten Rehabilitationsziele fließen zusammen mit den Ergebnissen der Untersuchungen in Ihren individuellen Behandlungsplan ein. Dieser umfasst neben physiotherapeutischen Anwendungen und medizinischer Trainingstherapie auch Ergotherapie, Ernährungsberatung sowie ggf. psychologische Betreuung. Jedem Patienten des Hauses steht der Sozialdienst zur Seite. Besonderen Wert legen wir auf ein umfangreiches Schulungsprogramm, das Sie in die Lage versetzen soll, Ihre Krankheit besser in den Griff zu bekommen. Der Behandlungsplan wird während Ihres Aufenthaltes im Team aus Ärzten, Schwestern und Therapeuten individuell optimiert. Dies wird in den Visiten ausführlich mit Ihnen besprochen. Zum Abschluss Ihrer Behandlung legen Sie gemeinsam mit dem Stationsarzt ein häusliches Übungsprogramm sowie ggf. einen Notfallplan für Atemnotanfälle fest. Unser Ziel ist es, dass Sie sich nach Abschluss ihres Klinikaufenthaltes, nicht nur besser fühlen, sondern auch in der Lage sind, mit Ihrer Krankheit kompetent umzugehen.



Wahleistungsangebote

Als gesondert berechnete Wahlleistungen für Selbstzahler und Privatpatienten stehen Ihnen folgende diagnostische und therapeutische Leistungen zur Verfügung:

- Spezielle Osteoporoseberatung
- Knochendichtemessung
- Osteopathie
- Naturheilverfahren
- Sportmedizinische Beratung
- Akupunktur
- Neuraltherapie
- Homöopathie
- Schlafschulungen

Chefarztwahlleistungen

Des Weiteren haben Sie die Möglichkeit, Chefarztbehandlung als Wahlleistung in Anspruch zu nehmen.

Beratungssprechstunde

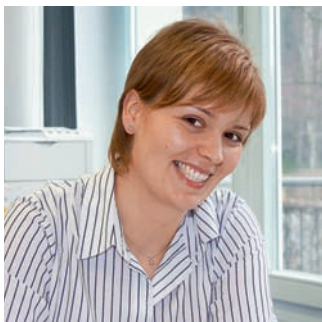
Nach telefonischer Anmeldung haben Sie die Möglichkeit, einen Termin zur Reha-Beratungssprechstunde im Chefarztsekretariat – unter der Rufnummer 03 30 55/5-16 01 – zu vereinbaren.

Aufnahme in der Klinik

Für die Aufnahme in der Rehabilitationsklinik stehen Ihnen verschiedene Zugangsmöglichkeiten offen:

- Anschlussheilbehandlung nach einem Krankenhausaufenthalt, z. B. Endoprothesenimplantation. Der Reha-Antrag wird durch den Sozialdienst des operierenden Krankenhauses gestellt.
- Stellung eines Reha-Antrages durch den behandelnden ambulanten Arzt, z. B. Orthopäde oder Hausarzt bei rehabilitationsbedürftiger Erkrankung.
- Falls Sie als Selbstzahler eine Reha-Behandlung in unserer Klinik wahrnehmen möchten, so stimmen Sie dies bitte direkt mit unserer Aufnahme ab.

In unserem Hause können ambulante und stationäre Reha-Verfahren durchgeführt werden. Falls Sie sich in unserer physiotherapeutischen Abteilung behandeln lassen wollen, genügt es, die entsprechenden Rezepte in unserer Anmeldung zur Terminvergabe vorzulegen.



Ansprechpartner

Für Anfragen stehen wir Ihnen gerne zur Verfügung.

Rezeption

Telefon: 03 30 55/5-0

Patientenaufnahme

Telefon: 03 30 55/5-15 03

Telefax: 03 30 55/5-15 07

Küchenleitung/Diätberatung

Telefon: 03 30 55/5-14 60, 03 30 55/5-16 70

Therapieplanung

Telefon: 03 30 55/5-17 00

Pflegedienstleitung

Telefon: 03 30 55/5-26 00

Chefarzt

Telefon: 03 30 55/5-16 01

Telefax: 03 30 55/5-16 02

Geschäftsführung

Telefon: 03 30 55/5-11 01

Telefax: 03 30 55/5-11 11



So können Sie uns erreichen

Die Sana Kliniken Sommerfeld liegen etwa dreißig Kilometer nördlich von Berlin.

Sie erreichen uns mit dem PKW über die Autobahn A 24 Richtung Hamburg, Ausfahrt Kremmen, dann Fernstraße 273 Richtung Kremmen. Abzweig Kremmen/Sommerfeld beachten und in Kremmen der Hauptstraße bis nach Sommerfeld folgen.

Anreise mit dem Regionalzug RE 6 (Berlin-Spandau über Hennigsdorf und Neuruppin), Haltestelle „Beetz-Sommerfeld“. Oder S-Bahn bis Oranienburg, anschließend Buslinie 801 (Oranienburg/Rüthnick), Haltestelle „Sommerfeld Klinik“.

Bei Anreise mit dem Regionalzug teilen Sie bitte Ihre Ankunftszeit der Rezeption, Telefon 03 30 55/5-0, mit. Sie werden dann vom Bahnhof abgeholt. Diese Regelung gilt natürlich auch für Ihre Besucher.



Sana Kliniken Sommerfeld

Rehabilitationsklinik für Orthopädie und Pneumologie



Waldhausstraße 44 | 16766 Kremmen
Telefon 03 30 55/5-1601
Telefax 03 30 55/5-1602
reha@sana-hu.de | www.sana-hu.de